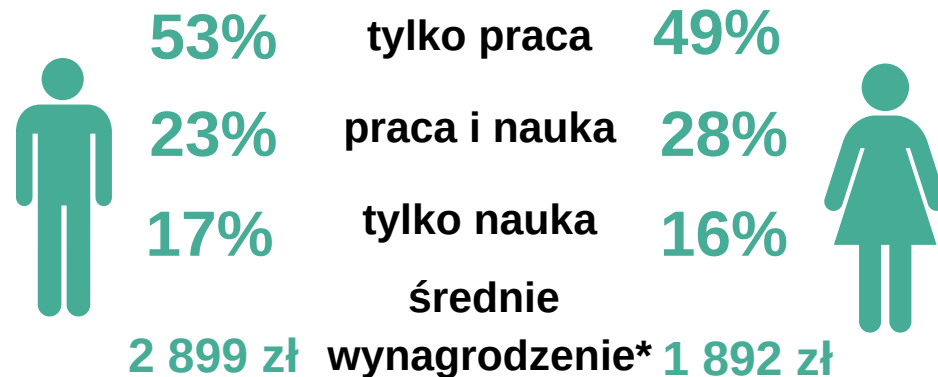


## Przebadani absolwenci według typu szkoły



## Absolwenci ze względu na płeć



## Rodzaj pracy absolwentów

	2013	2018
najemna	88%	→ 92%
pomoc w rodzinnej działalności gospodarczej	5%	→ 3%
prowadzenie własnej firmy	6%	→ 5%

Absolwenci zasadniczo pracują (**76%**), przy czym



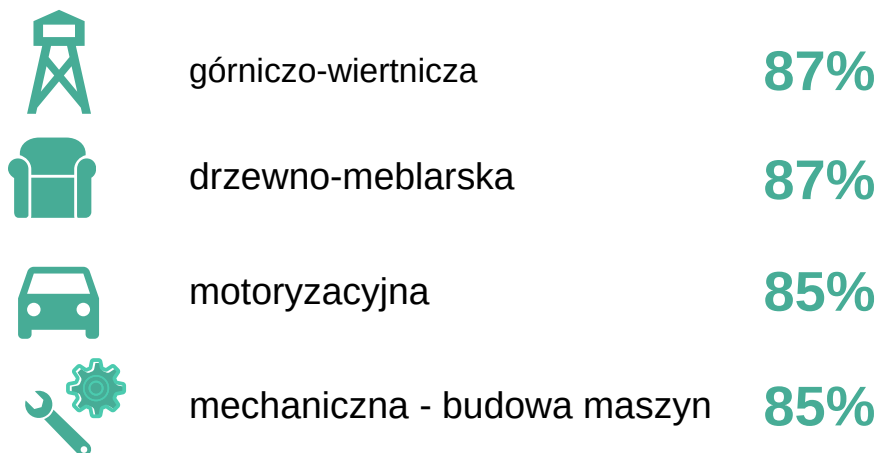
**51%** wyłącznie pracuje





**25%** łączy pracę z nauką


\* kwota netto

## Najwyższy odsetek osób pracujących występuje w branżach

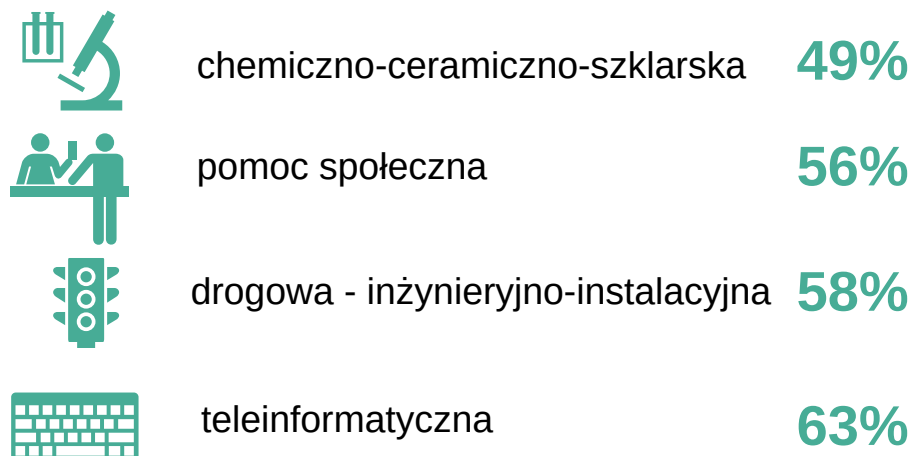


 **34%** absolwentów deklaruowało pracę zgodną z wyuczonym zawodem

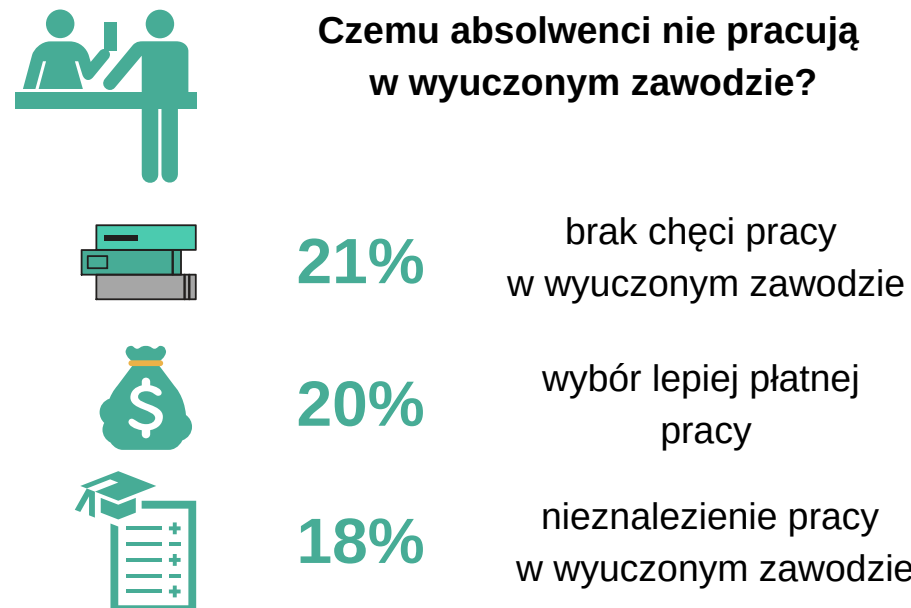
 **27%** absolwentów deklaruowało wykorzystywanie w pracy części nabytych umiejętności

 **39%** absolwentów deklaruowało pracę całkowicie niezgodną z wyuczonym zawodem

## Najniższy odsetek osób pracujących występuje w branżach



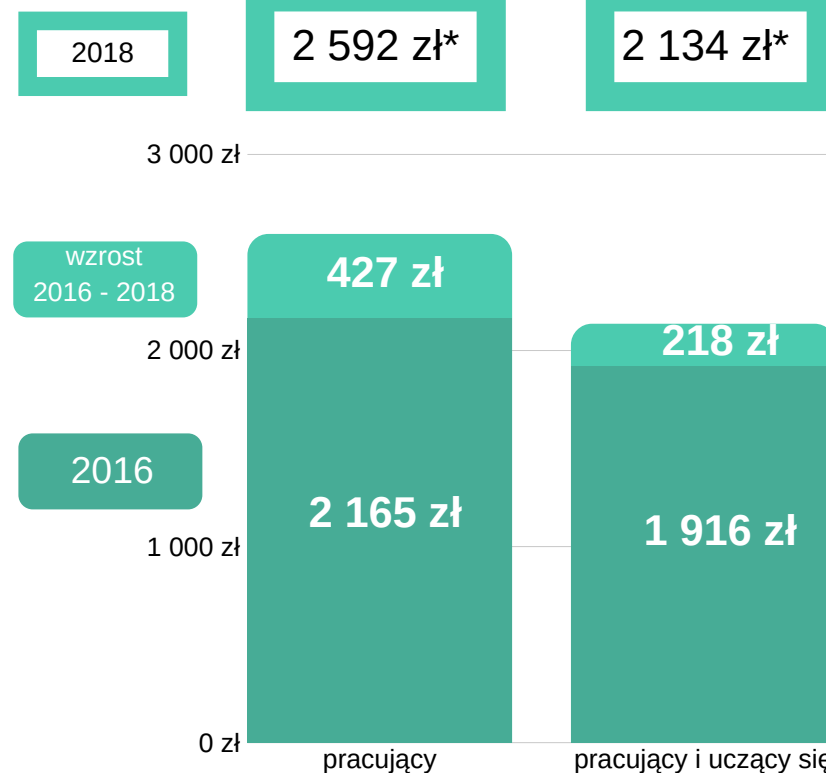
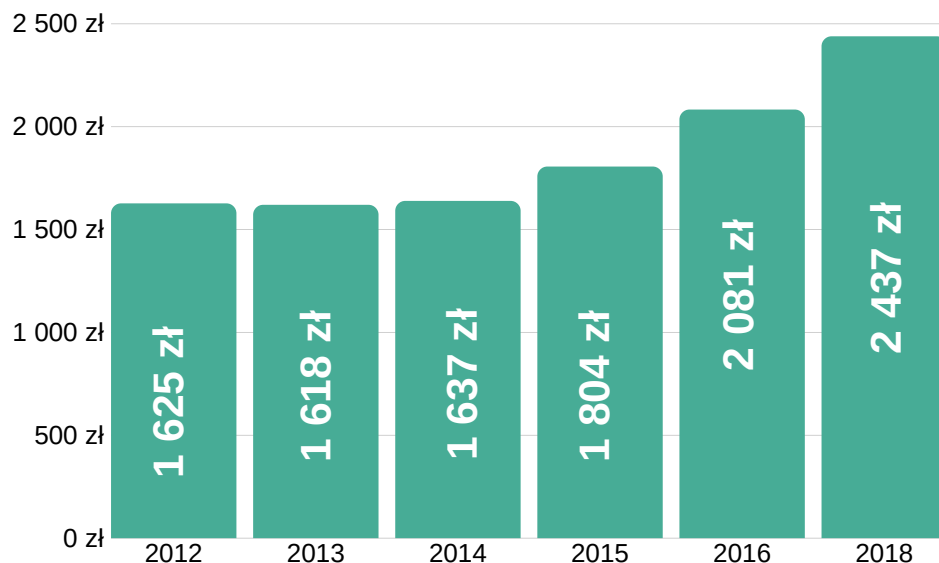
## Czemu absolwenci nie pracują w wyuczonym zawodzie?





**2 437 zł**  
średnie wynagrodzenie  
absolwentów\*

**356 zł (17%)**  
wzrost względem  
2016 roku\*



## Średni poziom wynagrodzenie absolwentów według branż\*



budowlana - **3 373 zł**



motoryzacyjna - **3 095 zł**



mechaniczna - budowa maszyn, obróbka metali - **3 069 zł**



elektryczno-elektroniczna i energetyczna - **2 932 zł**



drzewno-meblarska - **2 795 zł**



Wśród branż zapewniających najwyższe dochody dominują branże 'męskie'

Najwyższy wzrost wynagrodzeń od 2016 roku\*



**branża spożywcza**  
**891 zł**

\* kwota netto


NEETs, czyli osoby pozostające poza sferą zatrudnienia i edukacji stanowiły

**8%** absolwentów i jest to o 1 p.p. mniej niż w 2015 roku.





Bezrobotni

Bierni

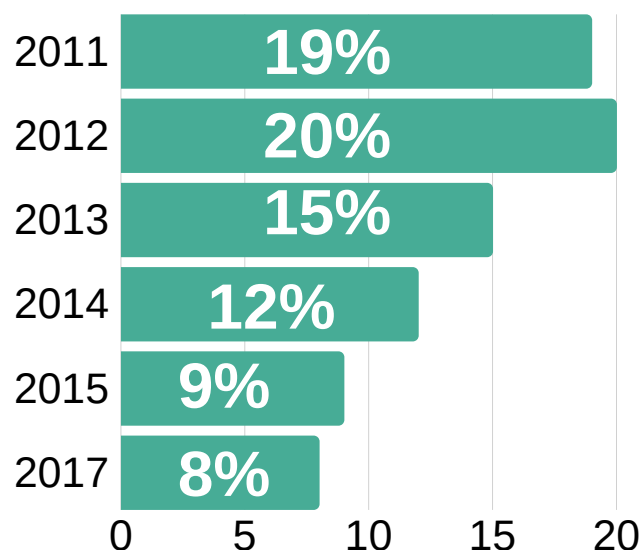
 **4%**

 **5%**

 **3%**

 **4%**

Udział NEETs w danym roku



## Przyczyny bezrobocia według absolwentów

- *nie mam doświadczenia (41%)*
- *brak ofert na lokalnym rynku pracy (27%)*
- *brak mi umiejętności, których oczekują pracodawcy (24%)*
- *nie dość intensywnie poszukuję pracy (21%)*
- *oczekiwania pracodawców są bardzo wygórowane (21%)*



Niemal co drugi bezrobotny jest zarejestrowany w Powiatowym Urzędzie Pracy **48%**

W przypadku biernych zawodowo absolwentów co czwarty zarejestrował się w Powiatowym Urzędzie Pracy **27%**

## Szkoła Policealna

### Status absolwentów

2011

51% pracuje

17% pracuje i uczy się

10% uczy się

16% jest bezrobotnych

7% jest biernych zawodowo

2017

56% pracuje

21% pracuje i uczy się

7% uczy się

4% jest bezrobotnych

12% jest biernych zawodowo

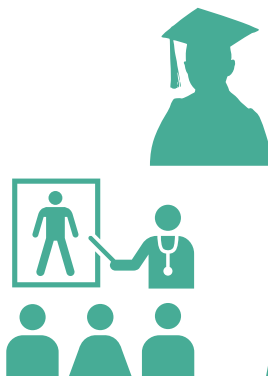
## EDUKACJA

Miejsce kontynuowania nauki:

51% na studiach

25% na kursach

24% w szkole policealnej



Absolwenci łączący edukację z pracą częściej wybierali **studia (34%)** oraz **kursy (23%)**



średnie zarobki\* 1 813 zł

wzrost od 2016 88 zł

oczekiwane zarobki 2 116 zł



Zgodność pracy z zawodem

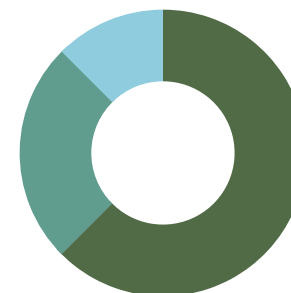
70% całkowita

11% częściowa

### Rodzaj poszukiwanej pracy

częściowo związana z zawodem  
12.5%

jakakolwiek  
25%



w wyuczonym zawodzie  
62.5%

Absolwenci deklarują gotowość podjęcia pracy w miejscowościach, w których mieszkają (75%), do 50 km od miejsca zamieszkania (50%) oraz w dużych miastach (38%)



\* kwota netto

## Technikum

### Status absolwentów

2011

43% pracuje

24% pracuje i uczy się

23% uczy się

11% jest bezrobotnych

5% jest biernych zawodowo

2017

48% pracuje

26% pracuje i uczy się

19% uczy się

3% jest bezrobotnych

4% jest biernych zawodowo

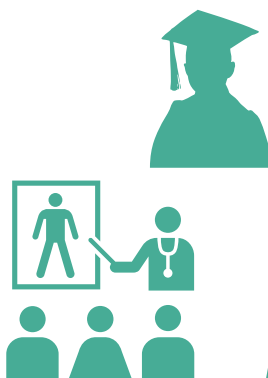
## EDUKACJA

Miejsce kontynuowania nauki:

80% na studiach

9% na kursach

11% w szkole policealnej



Stosunek **wyłącznie studiujących (38%)** jest podobny jak **łączyących studia z pracą (42%)**



Średnie zarobki\* **2 399 zł**

wzrost od 2016 **298 zł**

oczekiwane zarobki **2 216 zł**



Zgodność pracy z zawodem

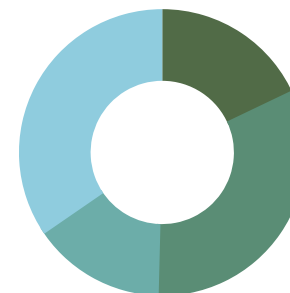
**30%** całkowita

**29%** częściowa

### Rodzaj poszukiwanej pracy

w wyuczonym zawodzie  
17.9%

jakakolwiek  
34.6%



całkowicie niezwiązana z zawodem  
15%

częściowo związana z zawodem  
32.5%

Większość absolwentów technikum chce pracować **do 50 km od miejsca zamieszkania (65%)** lub **w miejscowości zamieszkania (54%)**



\* kwota netto

## Zasadnicza Szkoła Zawodowa

### Status absolwentów

**2011**

**43%** pracuje

**18%** pracuje i uczy się

**17%** uczy się

**15%** jest bezrobotnych

**8%** jest biernych zawodowo

**2017**

**64%** pracuje

**21%** pracuje i uczy się

**5%** uczy się

**4%** jest bezrobotnych

**6%** jest biernych zawodowo

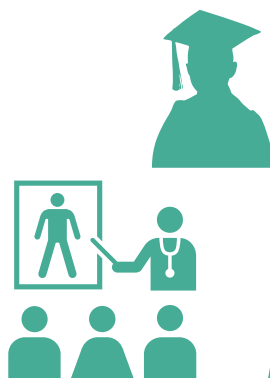
## EDUKACJA

Miejsce kontynuowania nauki:

**86%** w liceum uzupełniającym

**12%** na kursach

**2%** w technikum uzupełniającym



**4/5** uczących się, łączy edukację z pracą



średnie zarobki\* **2 731 zł**

wzrost od 2016 **660 zł**

oczekiwane zarobki **1 952 zł**



Zgodność pracy z zawodem

**45%** całkowita

**23%** częściowa

## Rodzaj poszukiwanej pracy

w wyuczonym zawodzie

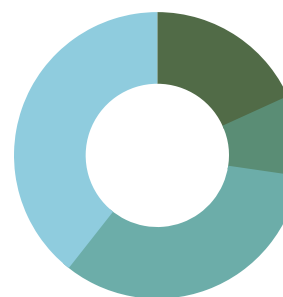
18.2%

jakakolwiek

39.4%

częściowo związana z zawodem

9.1%



całkowicie niezwiązana z zawodem

33.3%

Większość absolwentów ZSZ chce pracować do 50 km od miejsca zamieszkania (70%) lub w miejscowości zamieszkania (46%)



\* kwota netto