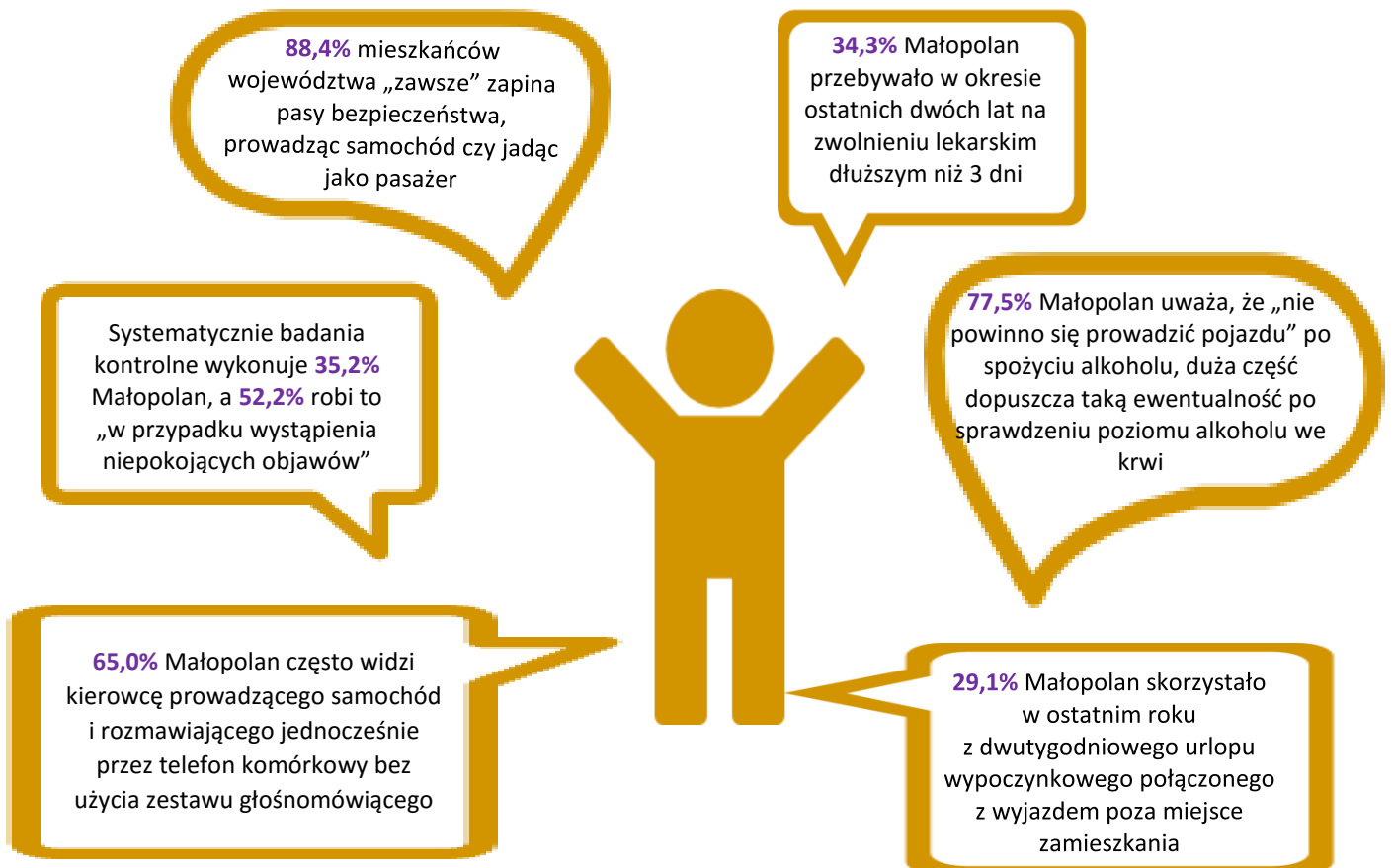
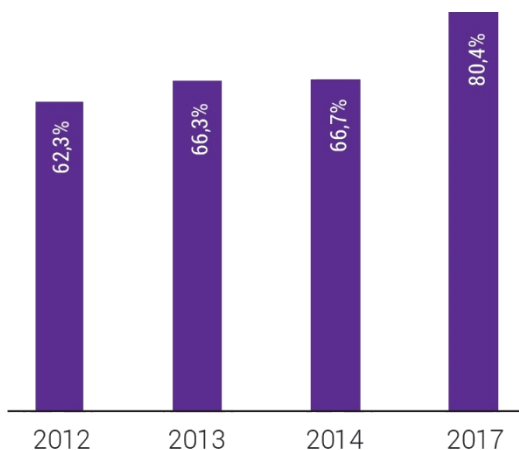


BADANIE OPINII MIESZKAŃCÓW MAŁOPOLSKI 2017

- 📞 Badanie realizowane **cyklicznie od 2012 roku**
- 📞 Podstawowy cel to uzyskania informacji na temat postrzegania działań władz samorządu województwa
- 📞 W ramach badania przeprowadzono z mieszkańcami Małopolski łącznie **3 000 wywiadów telefonicznych** (CATI) wspomaganych komputerowo
- 📞 Badanie jest realizowane z uwzględnieniem **zróznicowania opinii w podziale na subregiony** województwa z dodatkowym wyszczególnieniem Krakowa z Krakowskiego Obszaru Metropolitalnego



JAK MAŁOPOLANIE OCENIAJĄ SWOJE MIEJSCE ZAMIESZKANIA?



ODSETEK OSÓB TWIERDZĄCYCH, ŻE ŻYJE IM SIĘ „BARDZO DOBRZE” I „DOBRZE” W MIEJSCOWOŚCI ZAMIESZKANIA

W 2017 R. NAJBARDZIEJ ZADOWOLENI Z MIEJSCA ZAMIESZKANIA BYLI MIESZKAŃCY SUBREGIONU PODHAŁAŃSKIEGO I KRAKOWA

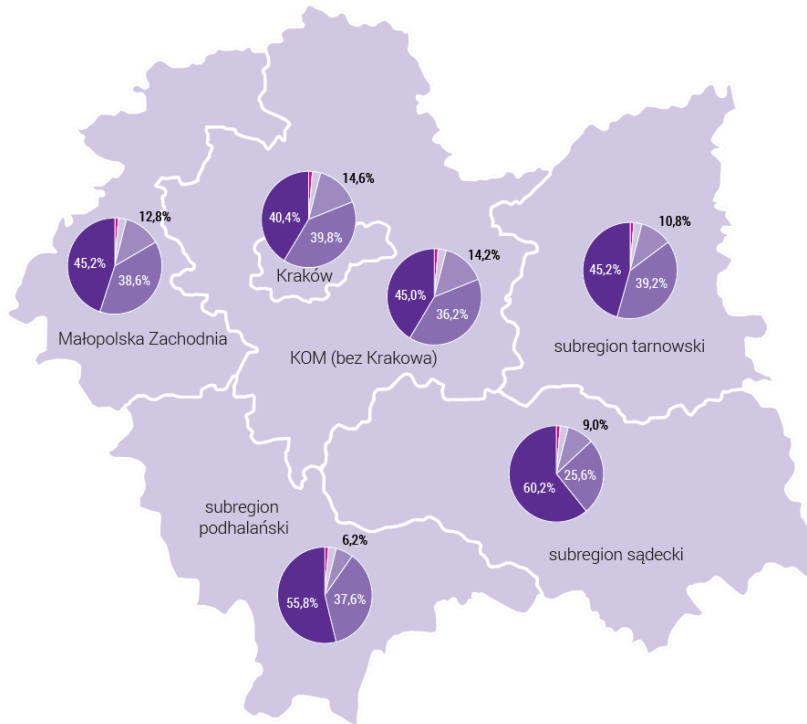


PORTALE SPOŁECZNOŚCIOWE

68,2% mieszkańców Małopolski korzysta z portali społecznościowych, z czego 59,1% Małopolan wykorzystuje je do poszerzenia wiedzy o działaniach samorządu województwa.



POCZUCIE BEZPIECZEŃSTWA W MIEJSCU ZAMIESZKANIA



W jakim stopniu czuje się Pan/Pani bezpiecznie w miejscu zamieszkania (skala 1–5)

- 1 – bardzo niebezpiecznie
- 2 – niebezpiecznie
- 3 – ani bezpiecznie, ani niebezpiecznie
- 4 – bezpiecznie
- 5 – bardzo bezpiecznie

3% MAŁOPOLAN OCENIA SWOJE MIEJSCA ZAMIESZKANIA JAKO „BARDZO NIEBEZPIECZNE” I „NIEBEZPIECZNE”



CO ZDANIEM MAŁOPOLAN MA NAJWIĘKSZY WPŁYW NA ZDROWIE?



Pełna wersja raportu z badania dostępna na stronie:

www.obserwatorium.malopolska.pl