



**Biuro Inwestycji
i Cykli Ekonomicznych**

BAROMETR SPOŁECZNO-GOSPODARCZY MAŁOPOLSKI

Nastroje społeczne w województwie małopolskim w III kwartale 2010

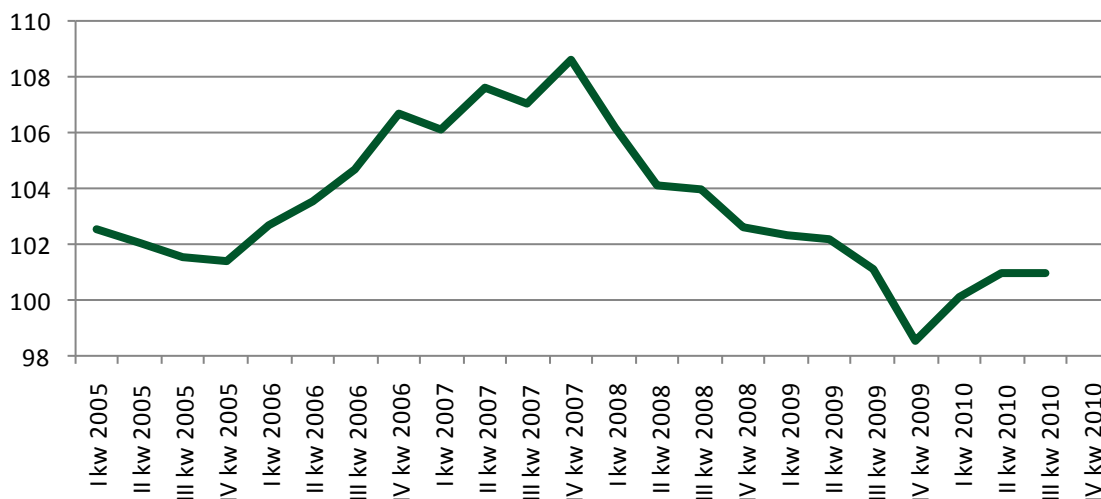
Na podstawie Wskaźnika Dobrobytu

SYNTEZA

Celem badania było stworzenie wskaźnika, który odzwierciedla zmiany w nastrojach społecznych w województwie małopolskim i odpowiada wskazaniom opinii publicznej nt. nastrojów społecznych (ang. consumer confidence index, consumer sentiment index). Wskaźnik Dobrobytu dla województwa małopolskiego (WD-MA), wybranych województw i kraju powstaje w oparciu o statystykę GUS.

Od I kw. 2010 nastroje społeczne mierzone WD-MA w województwie małopolskim ulegają poprawie.

Wykres 1. Wskaźnik Dobrobytu dla województwa małopolskiego w okresie I kw. 2005 - III kw. 2010

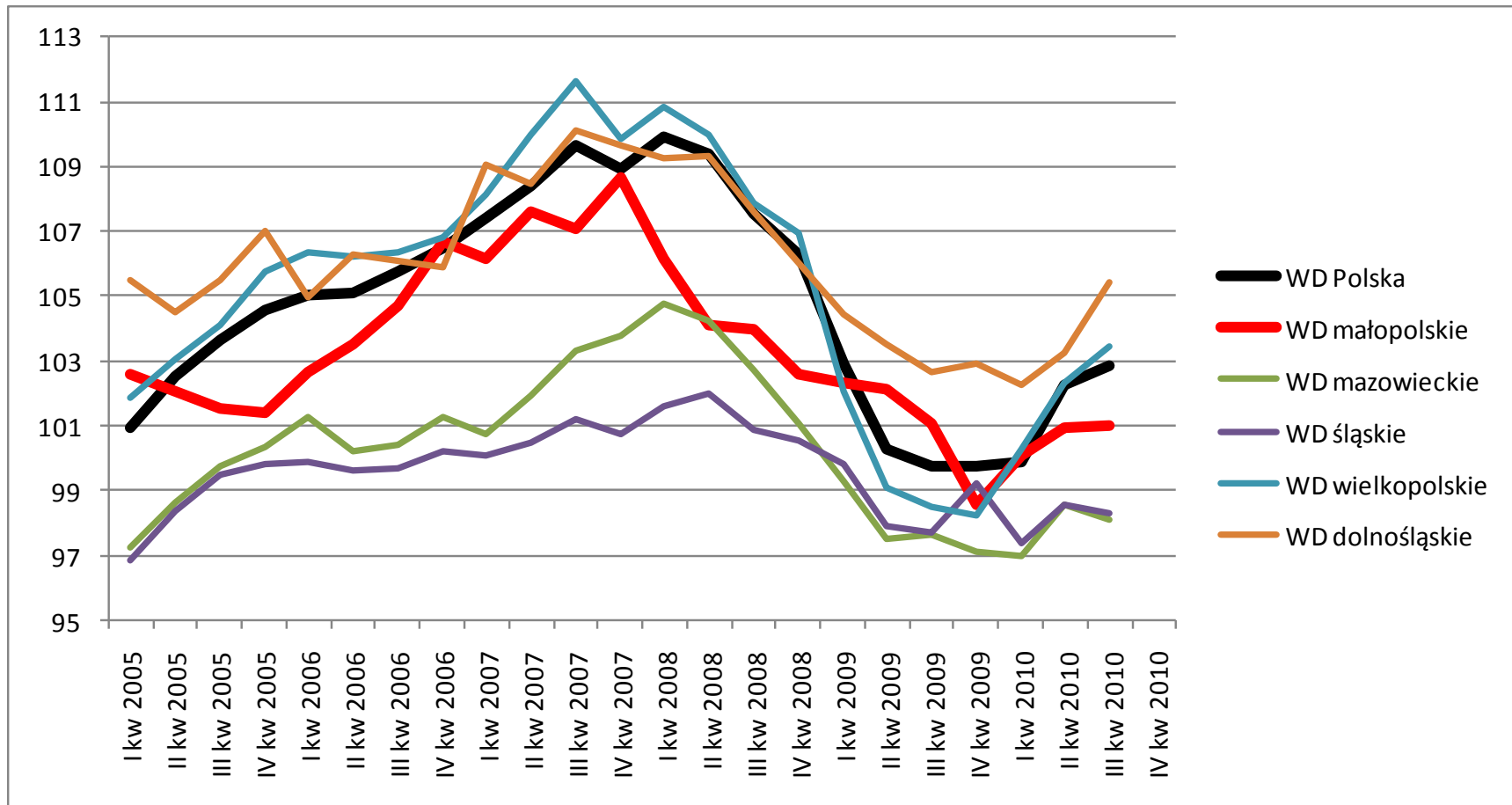


Źródło: BIEC na podstawie danych GUS

- Najniższy poziom WD-MA odnotowano w IV kw. 2009, najwyższy w IV kw. 2007. Okres pogarszania się nastrojów społecznych w województwie małopolskim trwał 8 kwartałów, od I kw. 2008 do IV kw. 2009.
- Głównym czynnikiem, powodującym wzrost Wskaźnika Dobrobytu w III kw. 2010 w województwie małopolskim, są rosnące wynagrodzenia.
- Głównym czynnikiem, stwarzającym zagrożenie dla dalszej poprawy WD-MA, jest brak widocznej i trwałej pozytywnej zmiany na rynku pracy w 2009 i 2010 roku.
- Spośród Wskaźników Dobrobytu dla wybranych województw (małopolskie, mazowieckie, dolnośląskie, śląskie i wielkopolskie) oraz kraju, najwyższą zmiennością charakteryzują się wskaźniki dla województw wielkopolskiego oraz małopolskiego. Wysoka zmienność okresowo przynosi pogorszenie nastrojów społecznych, ale świadczy o elastyczności wynagrodzeń, cen oraz zatrudnienia, dostosowujących się do zmieniających się warunków ekonomicznych.
- Najniższą zmiennością charakteryzują się Wskaźniki Dobrobytu dla województw śląskiego, dolnośląskiego i mazowieckiego, co może świadczyć o sztywności rynków pracy oraz wynagrodzeń.



Wykres 1. Wskaźnik Dobrobytu dla wybranych województw oraz kraju w okresie I kw. 2005 – III kw. 2010 (w punktach)



Źródło: BIEC