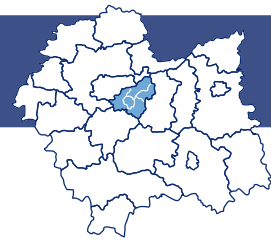


Powiat wielicki



Podatnicy podatku dochodowego od osób fizycznych zamieszkali na terenie powiatu wielickiego otrzymali od płatników **73 038** informacji o uzyskanych dochodach na formularzu PIT-11 za 2021 rok, co stanowi **4,7%** wszystkich informacji wydanych podatnikom z terenu Małopolski.

Wykres 1.

Liczba informacji podatkowych PIT-11 wydanych podatnikom podatku dochodowego od osób fizycznych zamieszkałych na terenie powiatu wielickiego w latach 2010–2021

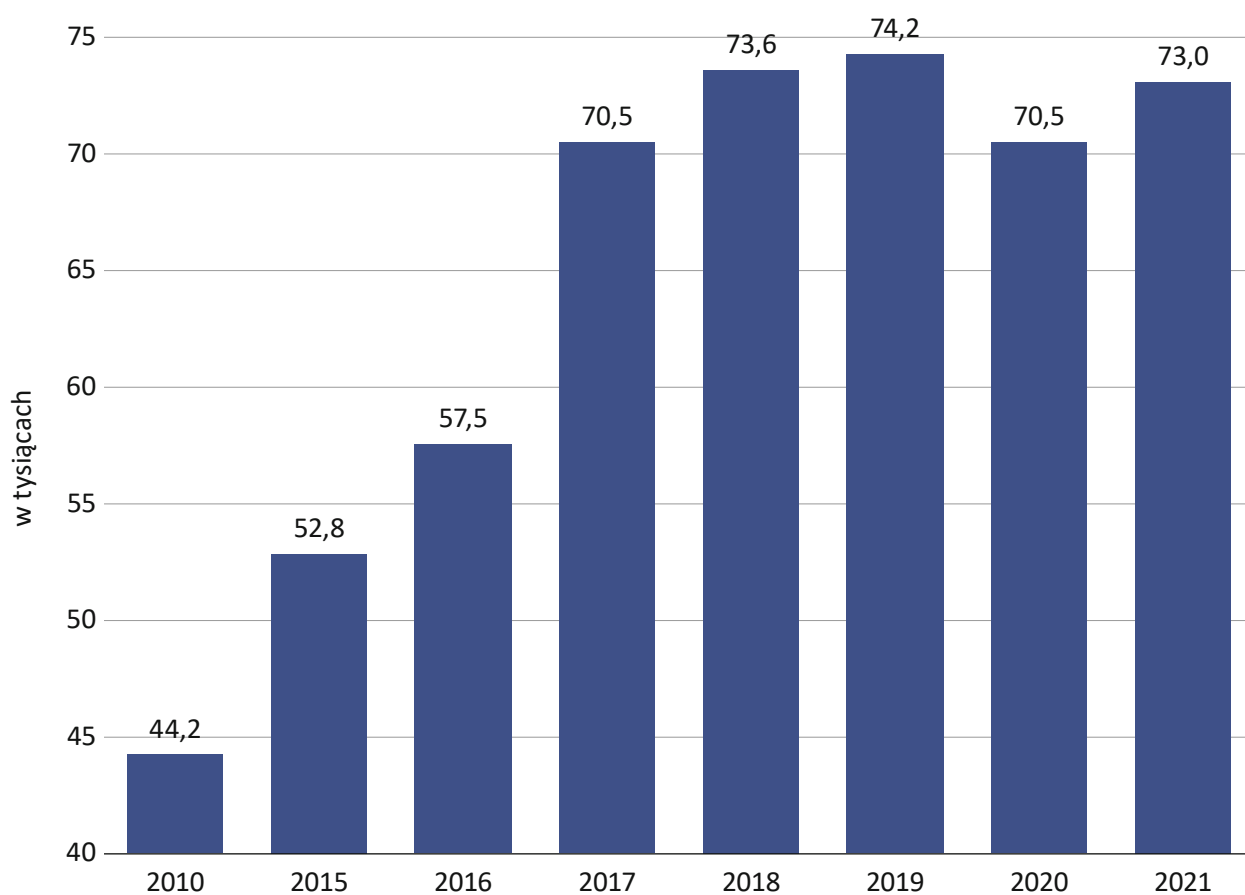


Tabela 1.

Informacje PIT-11 wydane podatnikom z terenu powiatu wielickiego
wg rodzajów działalności płatników na poziomie sekcji PKD 2007

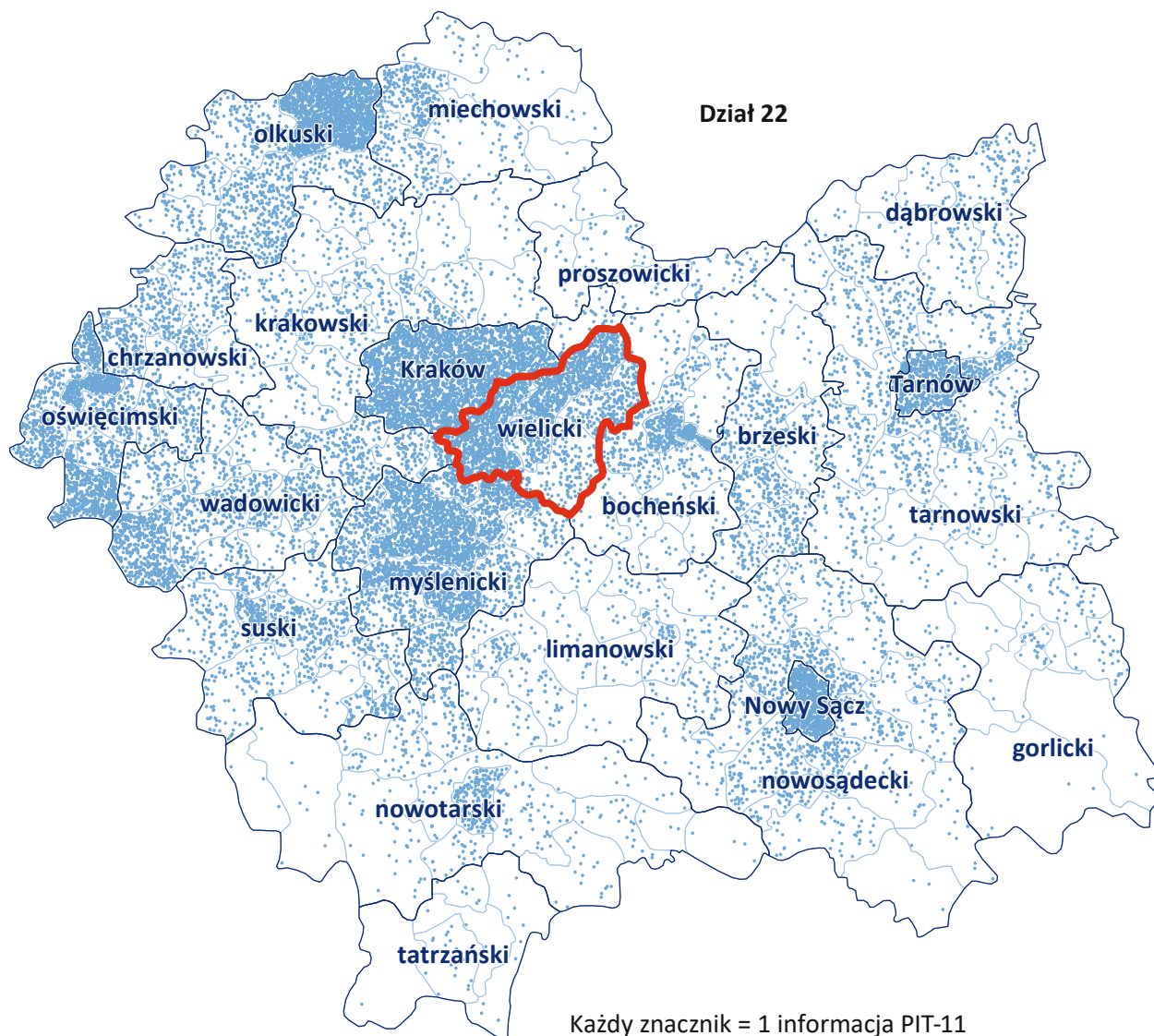


Sekcje PKD	Liczba informacji PIT-11 wydanych podatnikom z powiatu wielickiego		Z wartości ogółem: wydanych przez płatników mających siedzibę na terenie powiatu wielickiego
	w szt.	2020 = 100	w szt.
A – Rolnictwo, leśnictwo, łowiectwo i rybactwo	275	99,6	94
B – Górnictwo i wydobywanie	219	97,3	79
C – Przetwórstwo przemysłowe	13 859	105,8	7 079
D – Wytwarzanie i zaopatrywanie w energię elektryczną, gaz, parę wodną, gorącą wodę i powietrze do układów klimatyzacyjnych	615	102,5	1
E – Dostawa wody; gospodarowanie ściekami i odpadami oraz działalność związana z rekultywacją	1 172	106,0	405
F – Budownictwo	5 250	103,1	2 289
G – Handel hurtowy i detaliczny; naprawa pojazdów samochodowych, włączając motocykle	11 871	104,0	4 459
H – Transport i gospodarka magazynowa	4 394	109,5	1 647
I – Działalność związana z zakwaterowaniem i usługami gastronomicznymi	2 357	98,2	860
J – Informacja i komunikacja	3 397	92,9	417
K – Działalność finansowa i ubezpieczeniowa	1 579	97,8	447
L – Działalność związana z obsługą rynku nieruchomości	1 136	115,1	567
M – Działalność profesjonalna, naukowa i techniczna	4 544	101,7	861
N – Działalność w zakresie usług administrowania i działalność wspierająca	5 066	107,0	1 080
O – Administracja publiczna i obrona narodowa; obowiązkowe zabezpieczenia społeczne	3 165	102,6	695
P – Edukacja	5 133	98,1	2 731
Q – Opieka zdrowotna i pomoc społeczna	4 260	109,4	911
R – Działalność związana z kulturą, rozrywką i rekreacją	1 744	111,2	978
S – Pozostała działalność usługowa	1 479	100,8	534
Razem	73 038	103,6	26 839

Szczególnie duży udział liczby podatników zamieszkałych na terenie powiatu wielickiego w stosunku do liczby podatników z całego województwa, przekraczający co najmniej dwukrotnie średni udział całego powiatu, odnotowano w działach (na mapach obok tekstu zilustrowano rozkład przestrzenny wydanych informacji:

Mapa 1.

Rozkład przestrzenny podatników zatrudnionych w podmiotach sklasyfikowanych w dziale 22 „Produkcja wyrobów z gumy i tworzyw sztucznych”

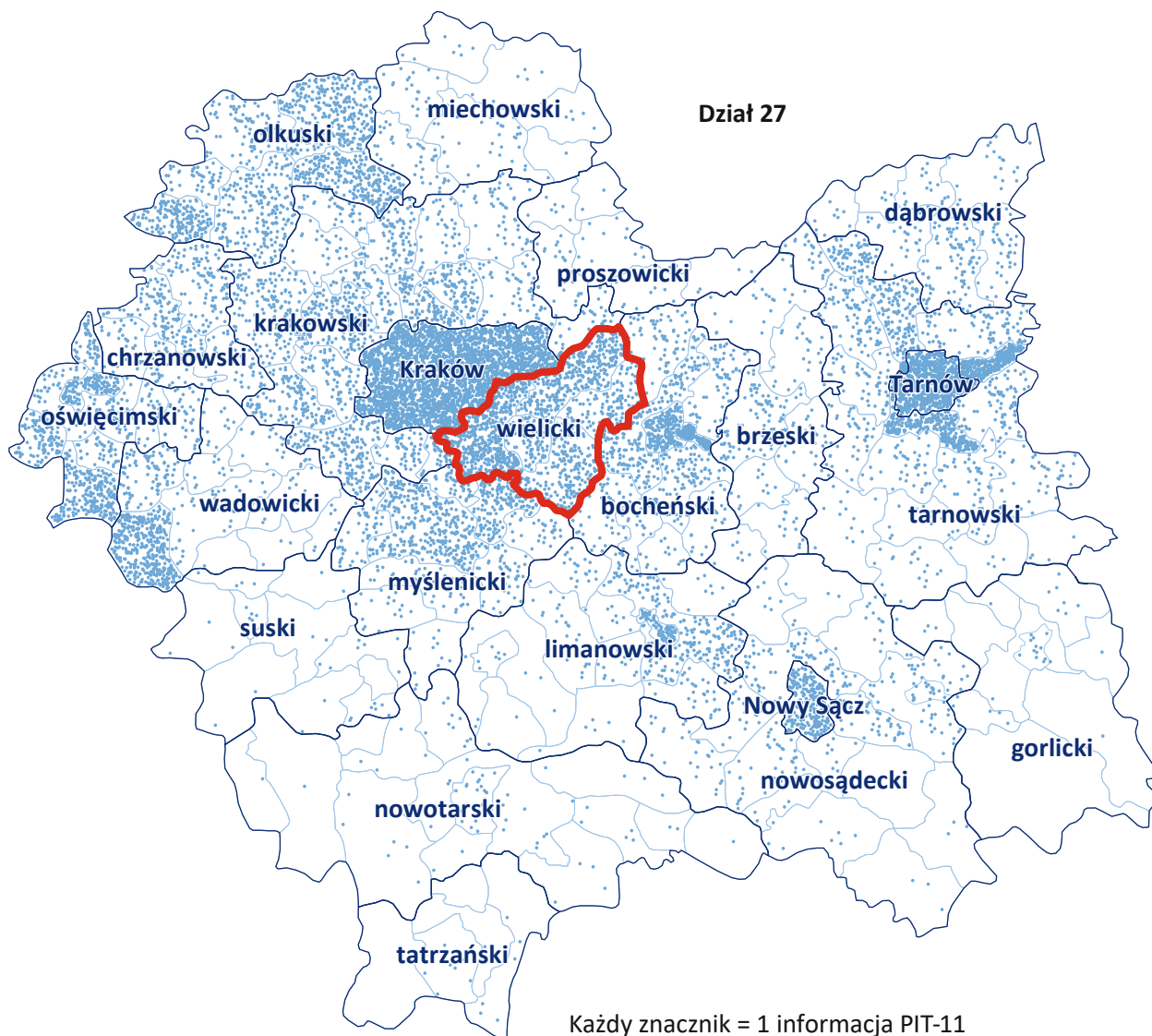


22 „Produkcja wyrobów z gumy i tworzyw sztucznych” – 2,1 tys. dokumentów PIT-11 (9,4% udziału w województwie)



Mapa 2.

Rozkład przestrzenny podatników zatrudnionych w podmiotach sklasyfikowanych w dziale 27 „Produkcja urządzeń elektrycznych”



27 „Produkcja urządzeń elektrycznych” – 1,3 tys. dokumentów PIT-11 (9,6%)

Mapa 3.

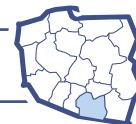
Rozkład przestrzenny podatników zatrudnionych w podmiotach sklasyfikowanych w dziale 79 „Działalność organizatorów turystyki, pośredników i agentów turystycznych oraz pozostała działalność usługowa w zakresie rezerwacji i działalności z nią związane”



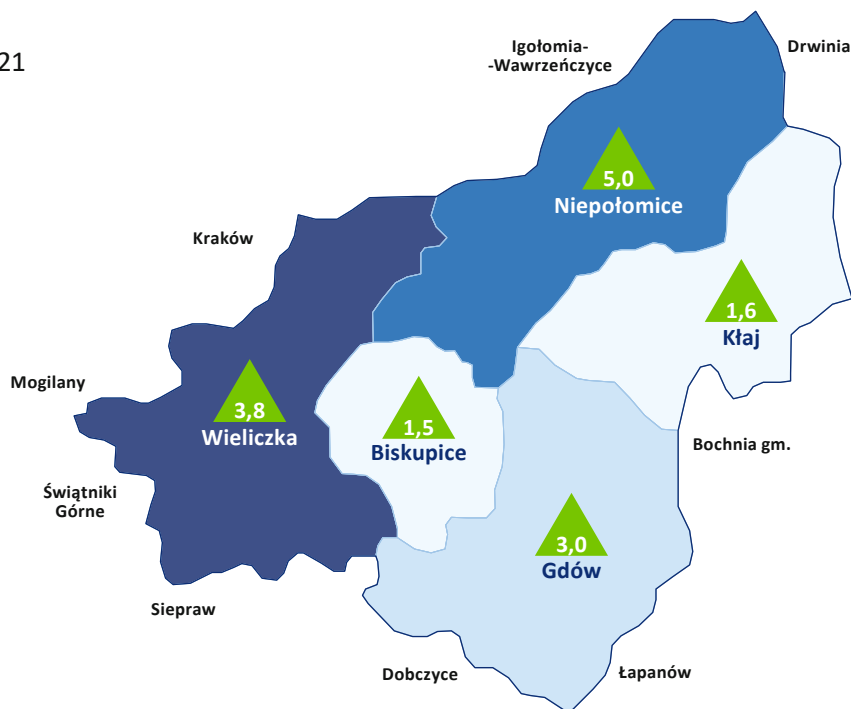
79 „Działalność organizatorów turystyki, pośredników i agentów turystycznych oraz pozostała działalność usługowa w zakresie rezerwacji i działalności z nią związane” – 494 dokumentów PIT-11 (15,1%)

Mapa 4.

Liczba i struktura podatników wg rodzajów działalności płatników



Względna zmiana liczby wydanych informacji PIT-11 w 2021 w stosunku do 2020 (w %)



Liczba podatników

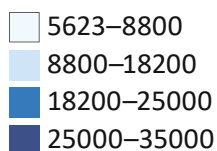


Tabela 1.

Struktura podatników zamieszkałych w gminach powiatu wielickiego wg grup rodzajowych działalności

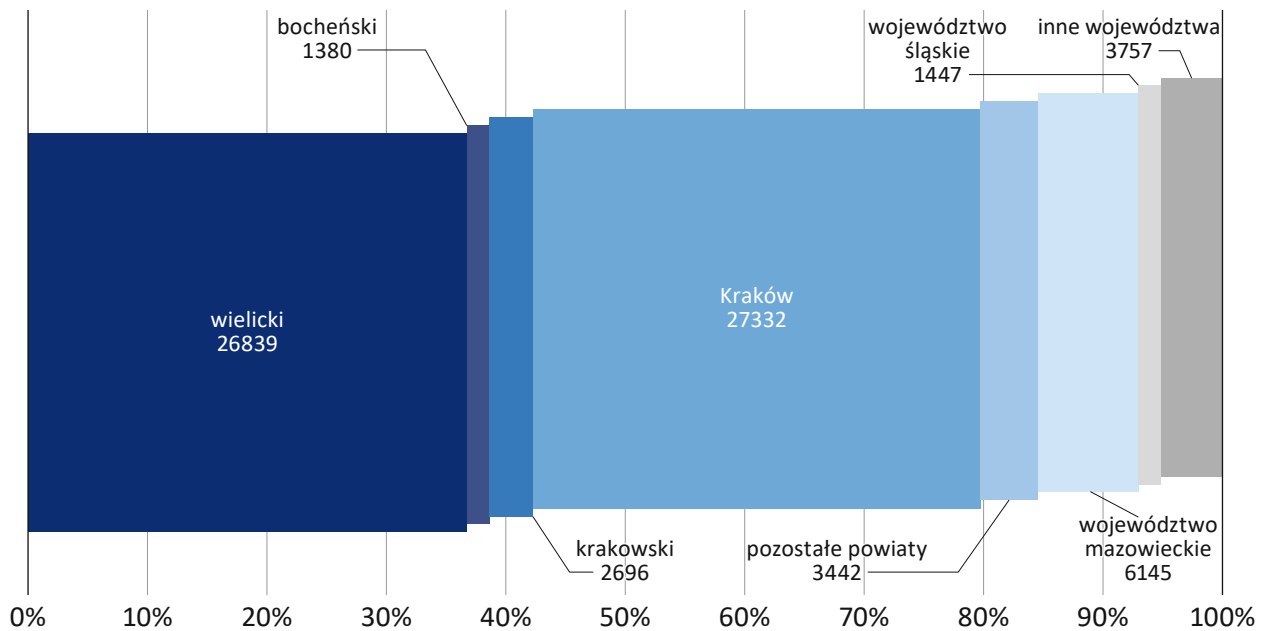


Gmina	Rolnictwo	Przemysł	Budownictwo	Handel, naprawa pojazdów samochodowych, transport, gospodarka magazynowa, zakwaterowanie, gastronomia, informacja i komunikacja	Finanse i ubezpieczenia, obsługa rynku nieruchomości	Pozostałe usługi
Biskupice	0,6	20,3	8,1	32,9	3,6	34,6
Gdów	0,5	21,1	11,8	35,1	2,4	29,2
Kłaj	0,5	28,1	7,4	28,4	3,3	32,2
Niepołomice	0,4	26,8	6,1	27,6	4,4	34,8
Wieliczka	0,3	19,3	6,7	31,5	4,0	38,2
powiat wielicki	0,4	22,2	7,3	30,8	3,8	35,5

Na płatników z województwa małopolskiego przypada 84,5% wszystkich PIT-11 wydanych mieszkańcom powiatu wielickiego (61,7 tys. dokumentów). Natomiast płatnicy mający siedzibę na terenie powiatu wielickiego wydali podatnikom z tego samego powiatu 36,7% informacji o osiągniętych dochodach i pobranych zaliczkach na podatek dochodowy PIT-11 (26,8 tys.), spośród zbioru wszystkich dokumentów wystawionych dla tej grupy osób. Jest to czwarta z najniższych wartości wśród powiatów.

Z innych województw największy udział miało województwo mazowieckie – 8,4% (6,1 tys. egz.) informacji podatkowych, województwo śląskie – 2,0% (1,4 tys. egz.) informacji podatkowych oraz województwo wielkopolskie – 1,3% (974 egz.) informacji.

Wykres 2. Lokalizacja płatników dla podatników z powiatu wielickiego



52,9% podatników z terenu powiatu wielickiego pracuje w miejscowości zamieszkania. Wielkość ta bardzo powoli, ale obniża się.

Mapa 5. Odsetek podatników pracujących w miejscowości zamieszkania wg gmin powiatu wielickiego

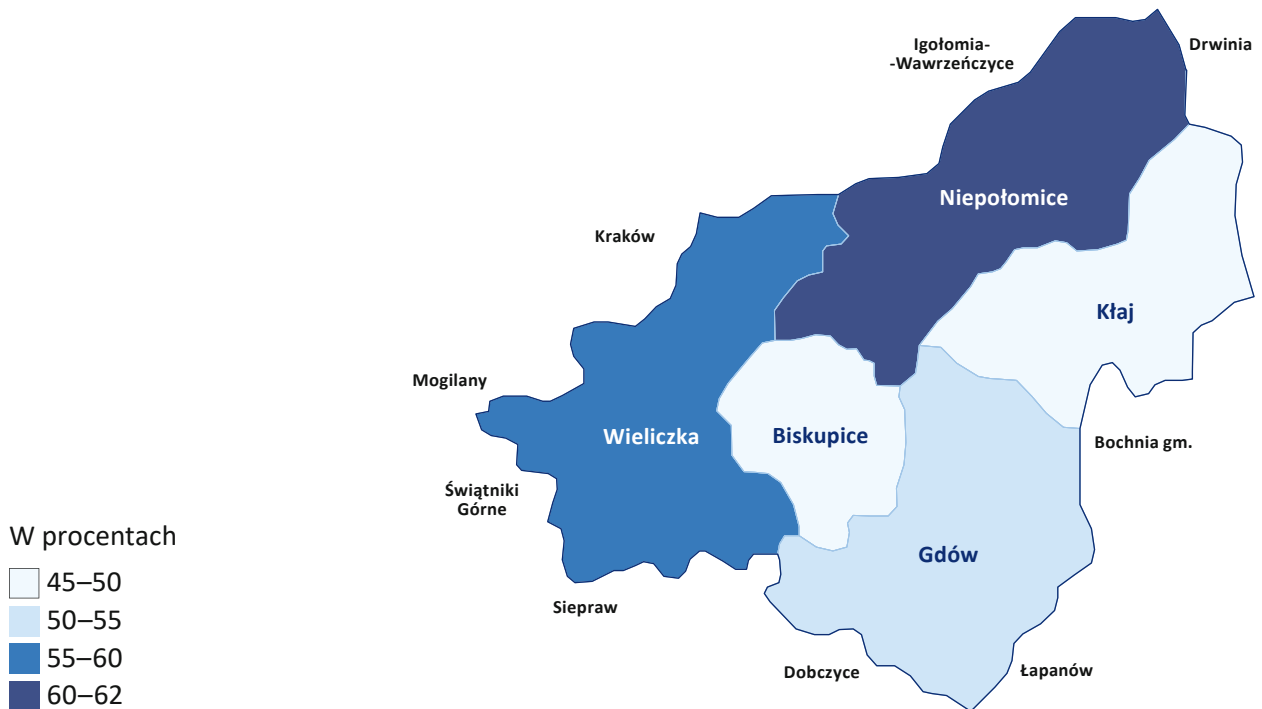


Tabela 2.Podatnicy zamieszkali na terenie gmin powiatu wielickiego
wg kategorii kosztów wykazanych w PIT-11

Gmina	Pracujący w miejscowości zamieszkania	Wykazujący podwyższone koszty zatrudnienia tytułem dojazdu do pracy w innej miejscowości	Razem
Biskupice	2622	3001	5623
Gdów	4310	4538	8848
Kłaj	2531	3165	5696
Niepołomice	10582	7621	18203
Wieliczka	18594	16074	34668
powiat wielicki	38639	34399	73038

Płatnicy mający siedziby na terenie powiatu wielickiego wydali **53,1 tys.** informacji podatkowych PIT-11 mieszkańcom Małopolski. Najliczniejszą grupę podatników stanowili mieszkańcy powiatu wielickiego – 26,8 tys. wydanych informacji podatkowych, przed mieszkańcami Krakowa – 13,0 tys. dokumentów.

Według rodzajów działalności wśród podatników zatrudnionych przez płatników z powiatu wielickiego dominuje sekcja C – 15,3 tys. wydanych informacji podatkowych PIT-11, przed sekcją G – 9,2 tys. dokumentów i sekcją F – 4,7 tys. dokumentów podatkowych.

Najwięcej informacji PIT-11 przekazali podatnikom płatnicy mający siedzibę na terenie Niepołomic, skąd pochodzi 23,8 tys. wydanych dokumentów podatkowych, oraz Wieliczki – 19,2 tys. dokumentów, a następnie: Gdowa – 5,6 tys., Kłaja – 2,6 tys. i Biskupic – 2,0 tys. dokumentów PIT-11.